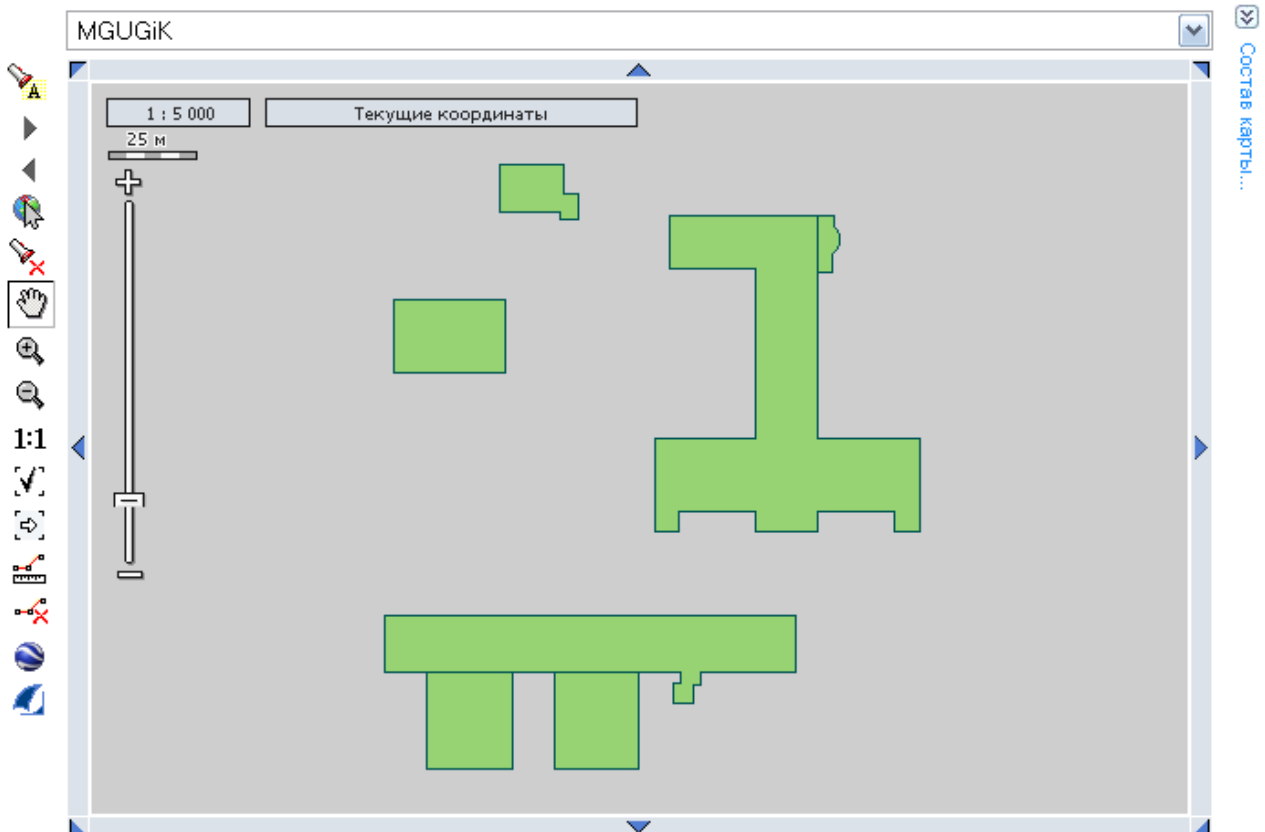




MGUGiK

## Инструкция по настройке ГИС ВебСервера

Valerij Schwindt



Schwindt, Valerij

*Schwindt*

Moskau, den 13.12.2007

# Инструкция по настройке ГИС WebСервера

## ПРЕДИСЛОВИЕ

Чтобы упростить проблемы ориентации на территории университета, был принят проект для создания навигационной системы.

Для решения этой задачи был испробован GIS WebServer фирмы „Панорама“, который находится ещё в разработке

## ПАНОРАМА GIS WEBSERVER

### ➤ УСТАНОВКА СЕРВЕРА

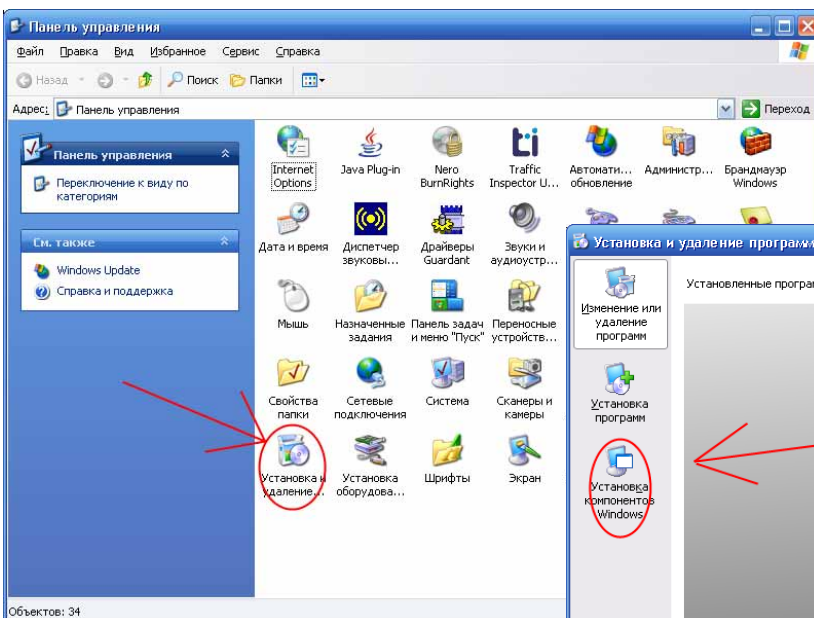
Для установки сервера требуются IIS Server, ASP.NET 2.0 от Microsoft и SQL Server („Панорама“ предлагает MS SQL Server, а так как „Панорама“ российская фирма, и ГИС сервер программируется на российских компьютерах с использованием кириллицы, автор рекомендует устанавливать ГИС сервер с русским Windows)

#### ○ Установка ASP.NET 2.0 Framework

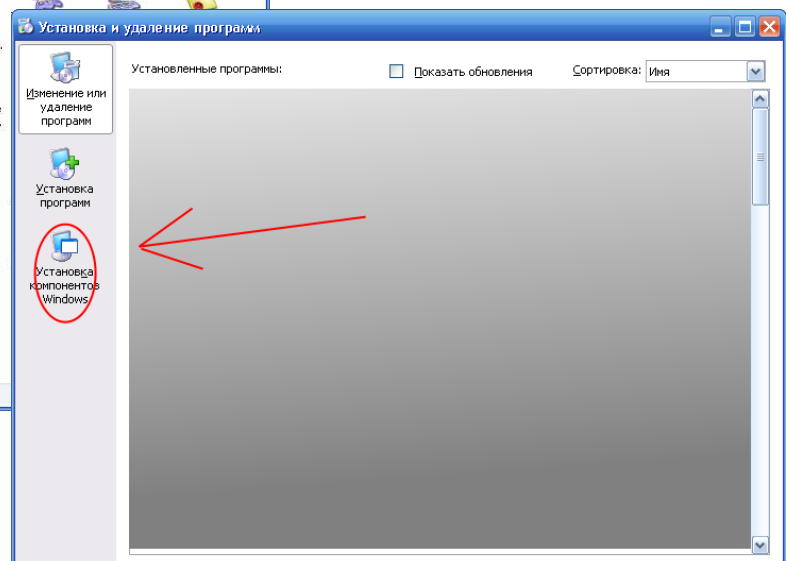
Убедитесь, что у вас на компьютере есть ASP.NET 2.0 Framework, если у вас его нет, то скачайте его с сайта <http://asp.net/> и установите.

#### ○ Установка IIS (ИИС) службы

Служба IIS (ИИС) устанавливается через добавку компонентов Windows ( IIS служба входит в пакет Windows от версии Professional)

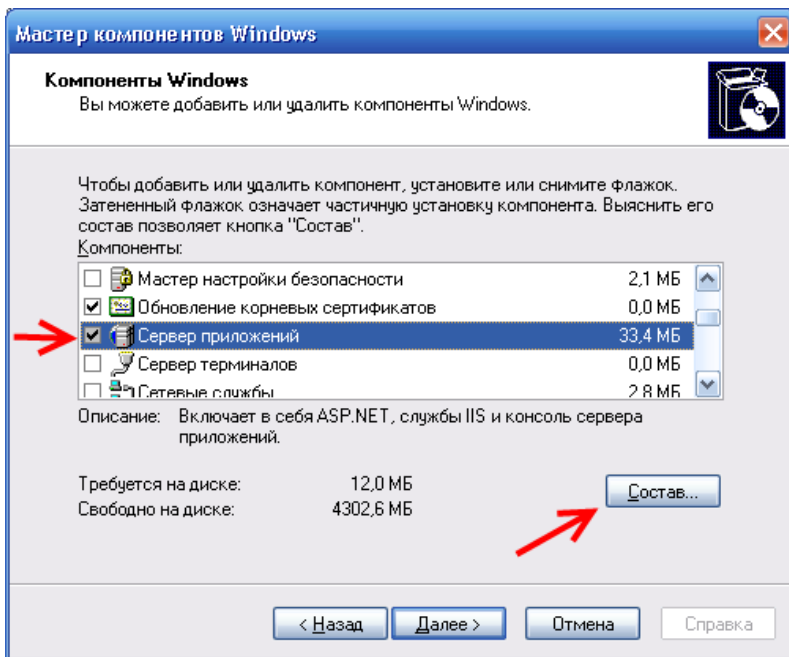


зайдите в "панель управления" и запустите "установку и удаление программ"



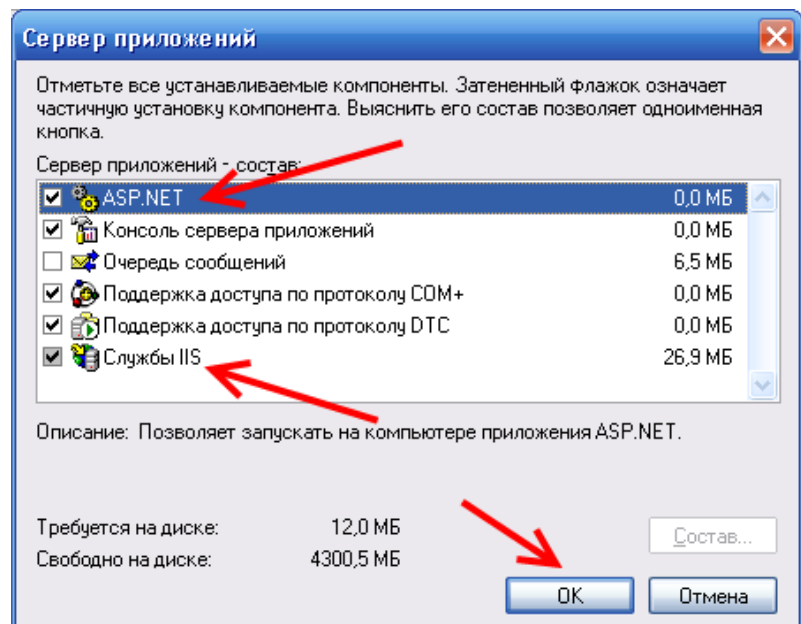
нажмите на "установка компонентов Windows"

## Инструкция по настройке ГИС WebСервера



Поставьте галочку на "Сервер приложений" и нажмите на "Состав"

Поставьте галочку у "Службы IIS" и если есть "ASP.NET" (Windows Server 2003) и нажмите ОК



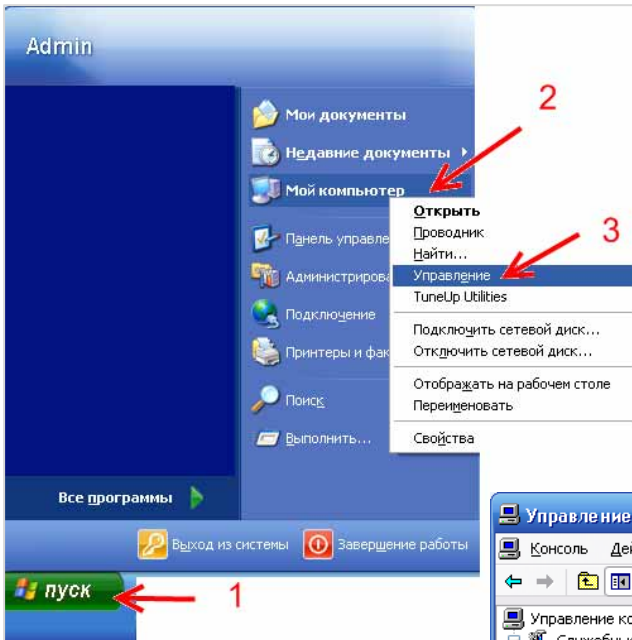
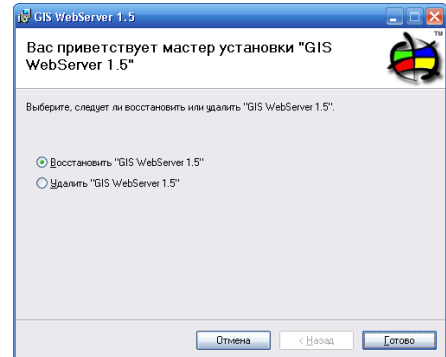
Вам понадобится Windows CD!

## Инструкция по настройке ГИС WebСервера



Скачайте и распакуйте самую новую версию GIS WebServer с [www.gisinfo.ru](http://www.gisinfo.ru)

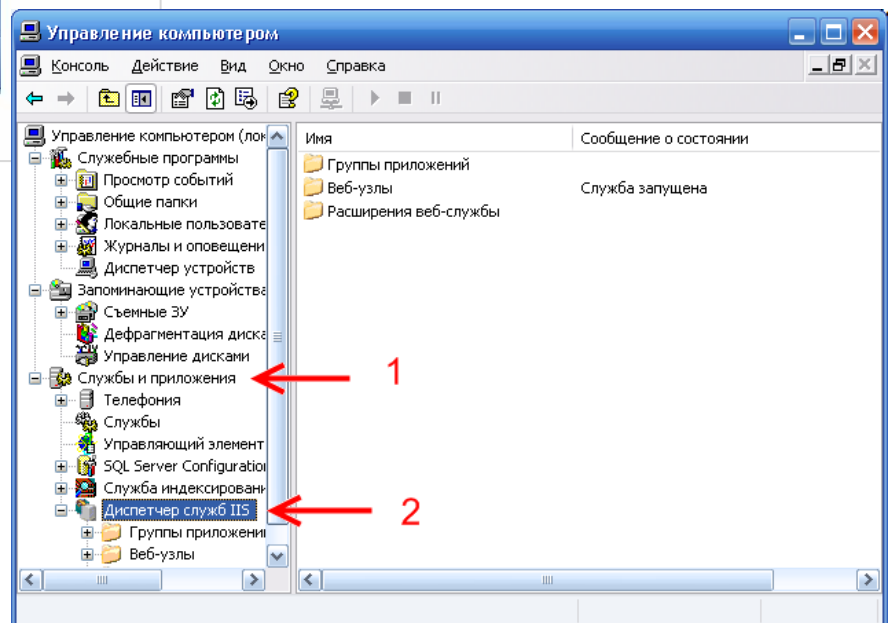
После этого установите GIS WebServer по умолчанию



После инсталляции GIS WebServer нажмите на Пуск (1) → правой кнопкой на "мой компьютер" (2) → управление (3)



В управлении компьютера откройте "служебные приложения" (1) → "диспетчер служб IIS"



### ○ Настройка/ управление IIS (ИИС) службы

**Очень важно** для IIS службы её **перезапуск**, так как параметры от **GIS WebServer** читаются при запуске службы, после каждой модификации сервера необходимо перезапустить IIS службу.

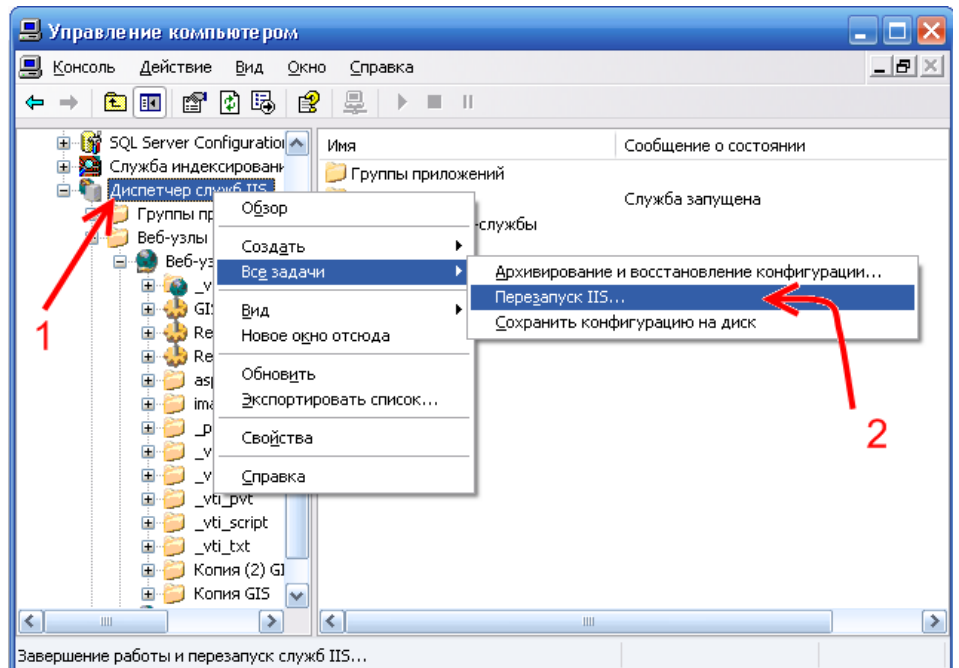
## Инструкция по настройке ГИС WebСервера

### ▪ *Перезагрузка IIS службы*

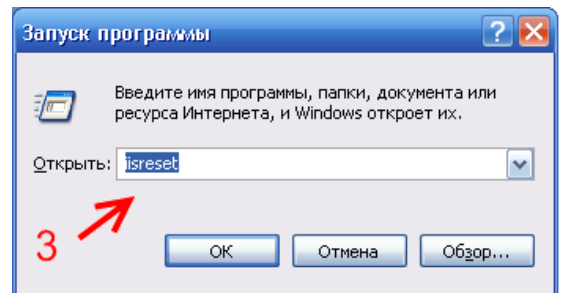
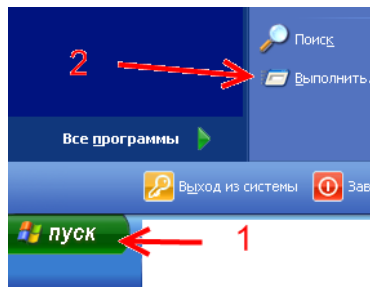
Для этого есть две возможности:

Первый способ выполняется средствами, предусмотренными IIS службой.

Для этого нажмите правой кнопкой на "диспетчер служб IIS" (1) → наведите мышку на "все задачи" → и выберите "Перезапуск IIS..." (2)

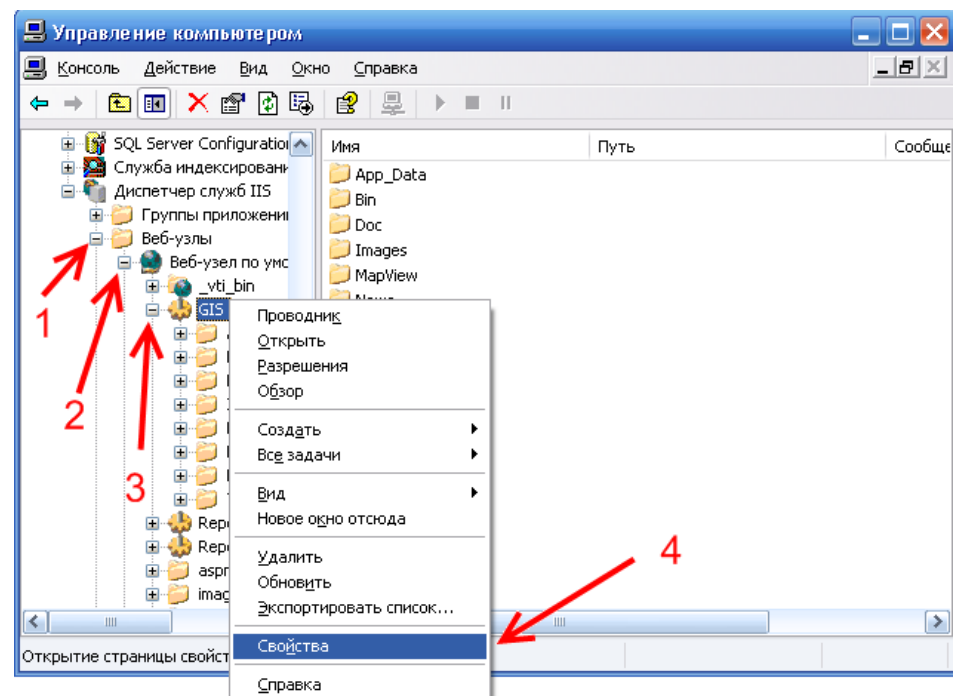


Второй способ для перезагрузки IIS службы выполняется через нажатие кнопки "ПУСК" (1) → "Выполнить" (2) → задайте команду "iisreset" (3) и нажмите "ОК"



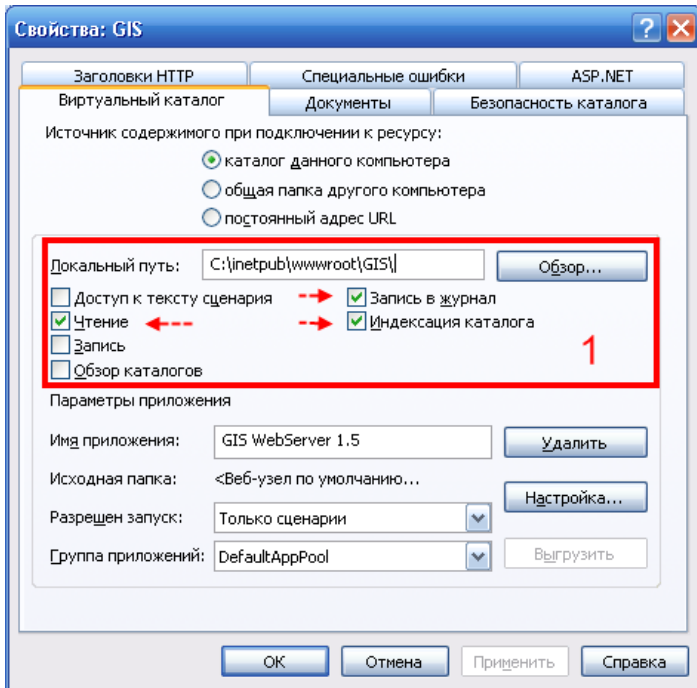
### ▪ *Настройка ГИС сервера в IIS*

Откройте в управлении компьютером дальнейшие папки службы IIS (цифры 1-3) и нажмите правой кнопкой мышки на папку GIS (3) и откройте "свойства" (4)



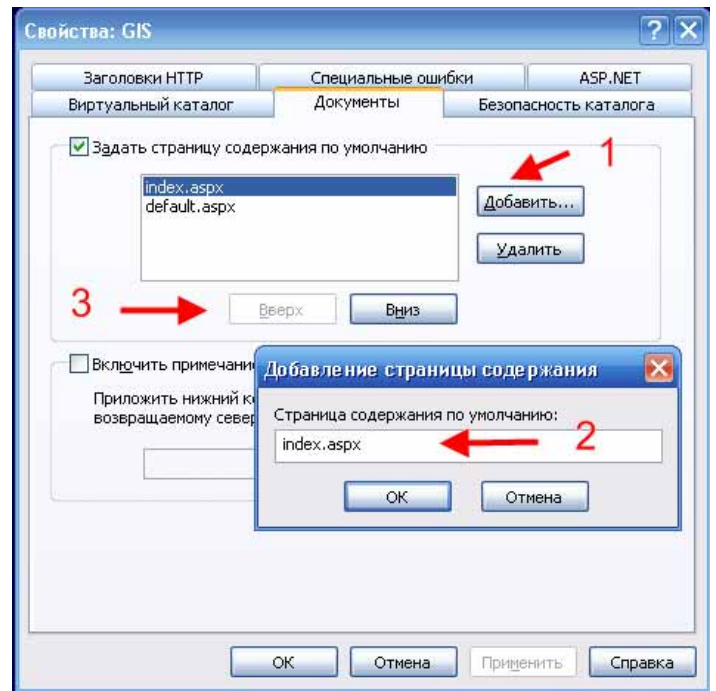
# Инструкция по настройке ГИС ВебСервера

Здесь все необходимые настройки вставок, так как эти настройки отсутствуют в документации от „Панорамы“



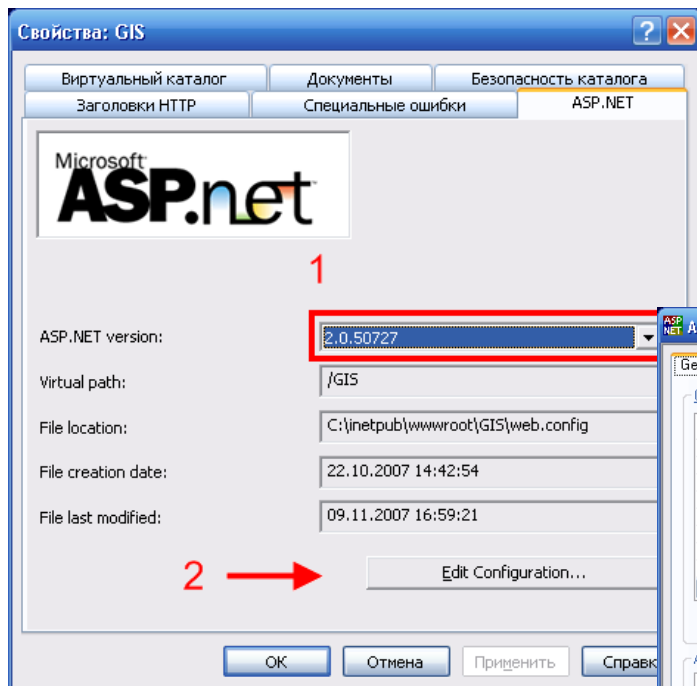
←

(1) Путь к папке "C:\inetpub\wwwroot\GIS" и права доступа (Осторожно не давайте здесь больше прав!)



→

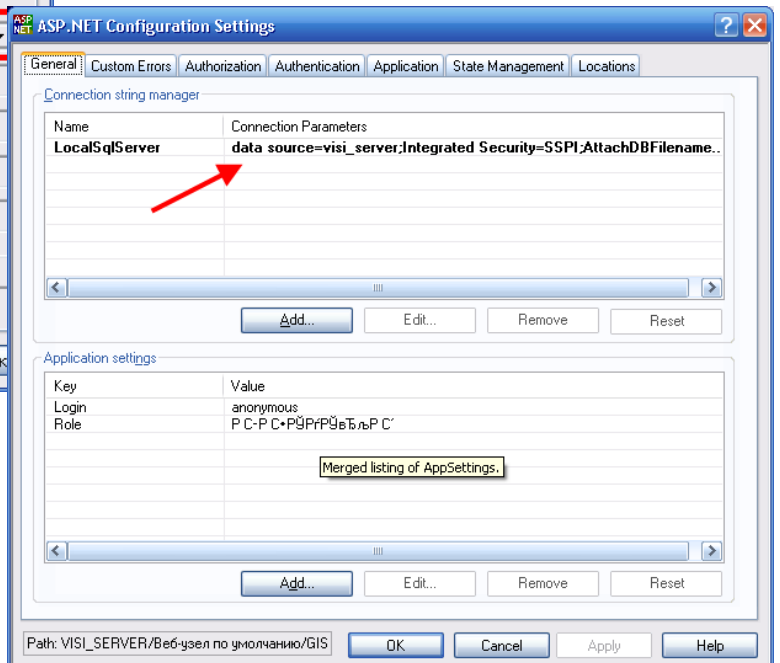
Нажмите добавить (1) → добавьте "index.aspx" (2) и нажмите OK → затем выделите index.aspx и нажмите вверх (3)



←

(1) Внимание! Убедитесь, что выбрана правильная версия ASP.NET (2.0)

Нажмите на кнопку (2) для дальнейших настроек



В этой и в других вкладках обычно всё настроено по умолчанию

## Инструкция по настройке ГИС ВебСервера

← Далее нажмите в "управление компьютером" правой кнопкой на папку "Temp" (1) → наведите и нажмите на "свойства"

→ Дайте папке "Temp" права как указано (1) и нажмите ОК

Закройте все настройки с применением изменений.

## MS SQL SERVER

### ○ Установка Microsoft u SQL Server

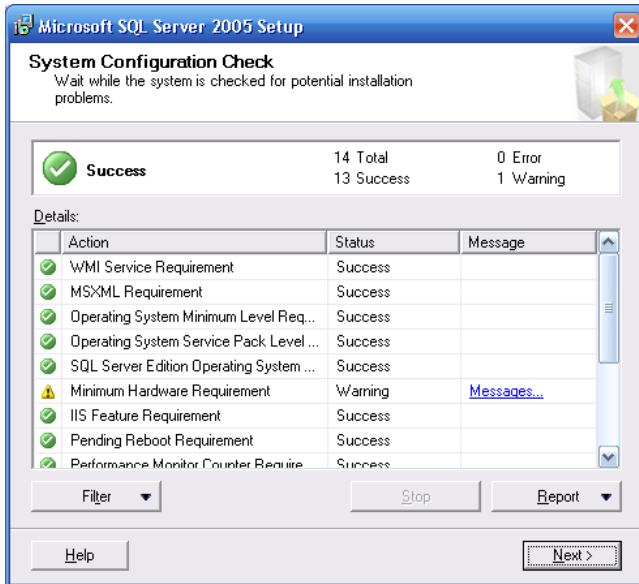
Для работы с „Панорама“ GIS Web Server могут быть выбраны несколько типов баз данных, это MS SQL Server, Oracle, MS Access и стандарт ODBC. Для работы с Demo данными „Панорамы“ GIS Web Server используется бесплатная версия MS SQL Server Express (MS --> Microsoft / Express --> Ограниченная бесплатная версия)

MS SQL Server Express можно скачать со страницы Microsoft. Дополнительно необходимо скачать с этой же страницы Microsoft SQL Server Management Studio, эта программа необходима для управления SQL сервером.

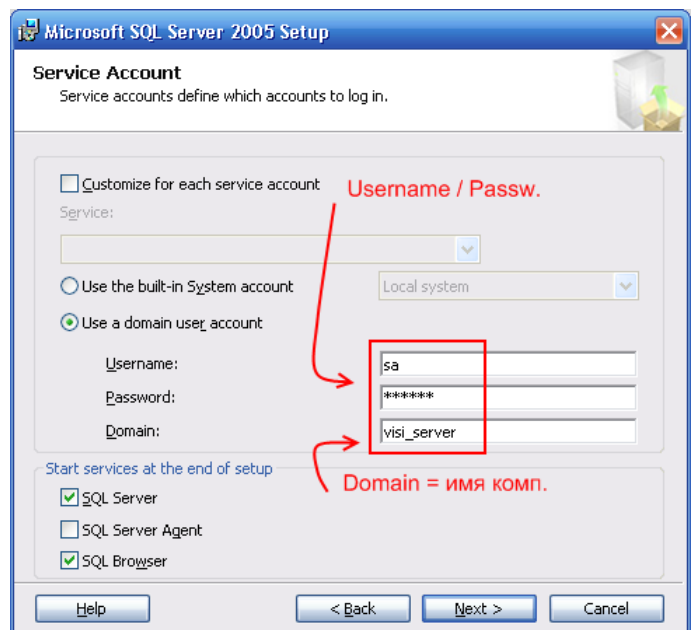
## Инструкция по настройке ГИС ВебСервера

### ■ Установка SQL сервера

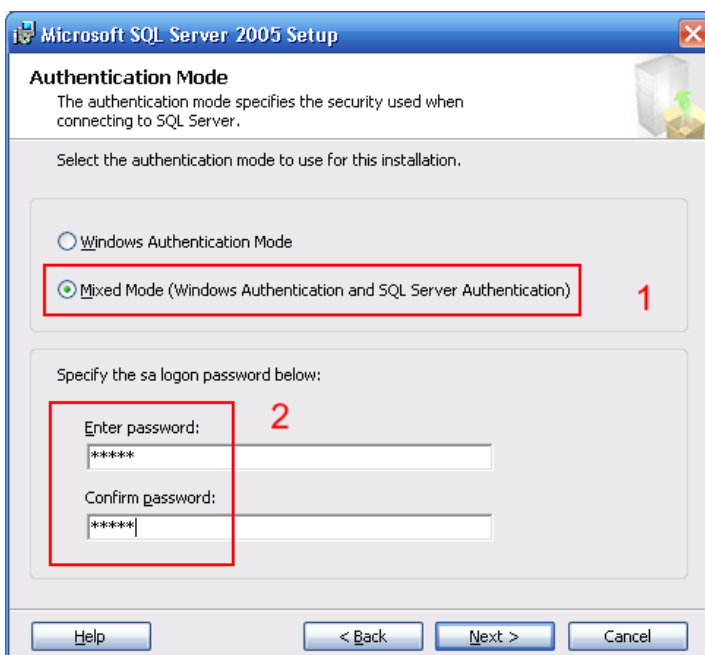
Запустите Инсталляцию Microsoft SQL сервера



После проверки системы вам будут указаны проблемы совместимости или предупреждения. Если проблем нет, то инсталляция будет продолжена.



При инсталляции Microsoft SQL сервера необходимо дать стандартному пользователю "SA" простой пароль, с которым GIS Web Server производит соединение с MS SQL Server-ом.



Важно произвести инсталляцию, как Сервер! (1)  
Иначе соединение с ГИС сервером не будет работать.  
Задайте пароль для соединения (2).

Все остальные настройки менее важны и могут оставаться по умолчанию

**Установите дополнительно Microsoft SQL Server Management Studio**

## Инструкция по настройке ГИС ВебСервера

### ▪ Настройка SQL сервера

Запустите Microsoft SQL Server Management Studio



←

При запуске Microsoft SQL Server Management Studio требует данные о сервере, с которым Вы хотите провести соединение. В нашем случае соединение происходит с установленным "MS SQL Server Express". При соединении с Express версией MS SQL сервера необходимо задать <servername>\SQLEXPRESS (вместо <servername> поставьте имя компьютера, на котором установлен Microsoft SQL Server Express) (1)

(2) Выберите "SQL Server Authentication"

(3) Задайте стандартное имя "SA" и выбранный вами пароль

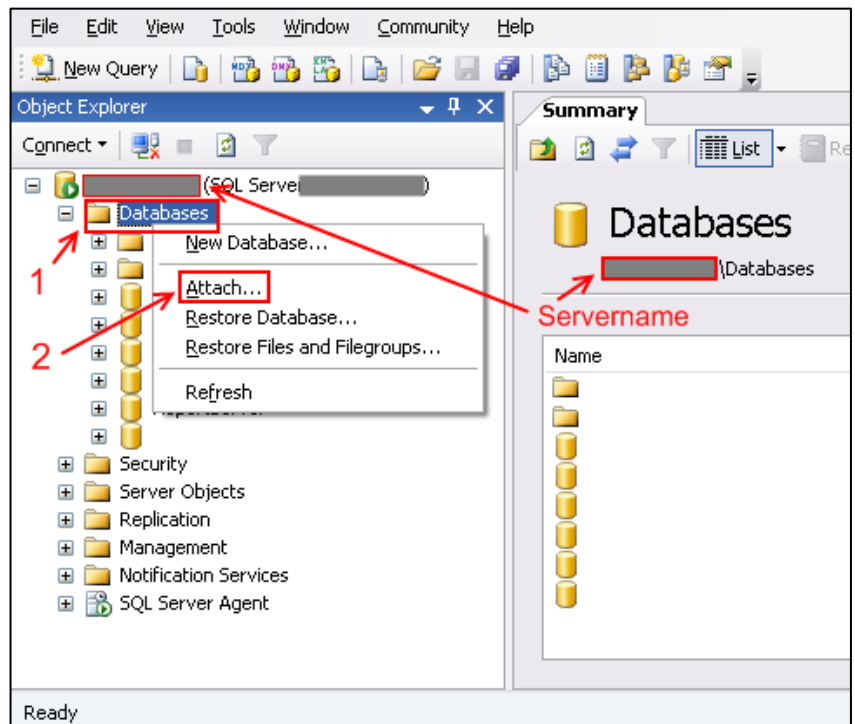
→

Server Manager соединяется с SQL сервером и показывает на нём имеющиеся данные.

Откройте папку "Databases" (Базы данных) (1)

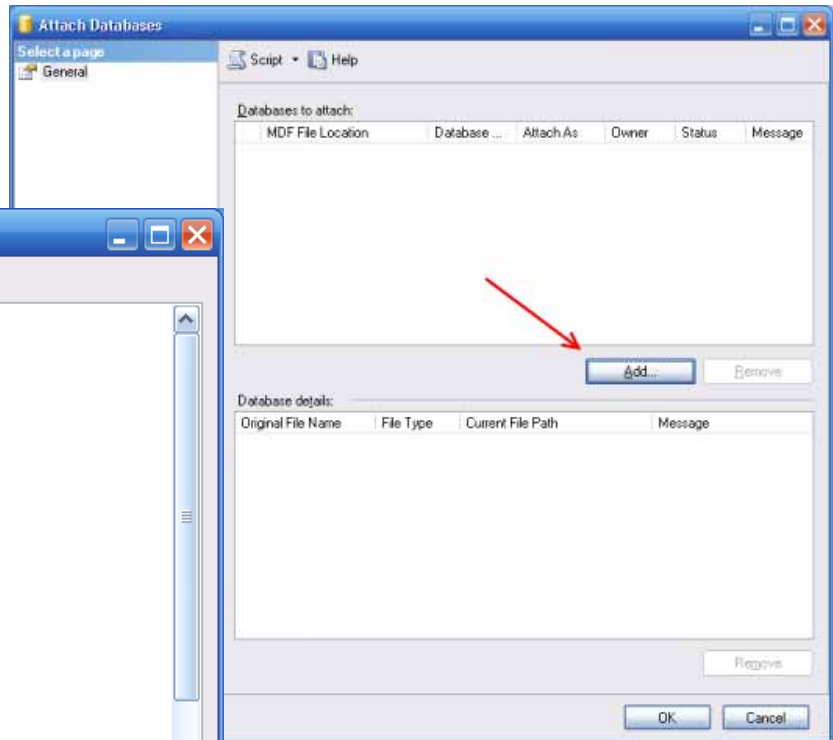
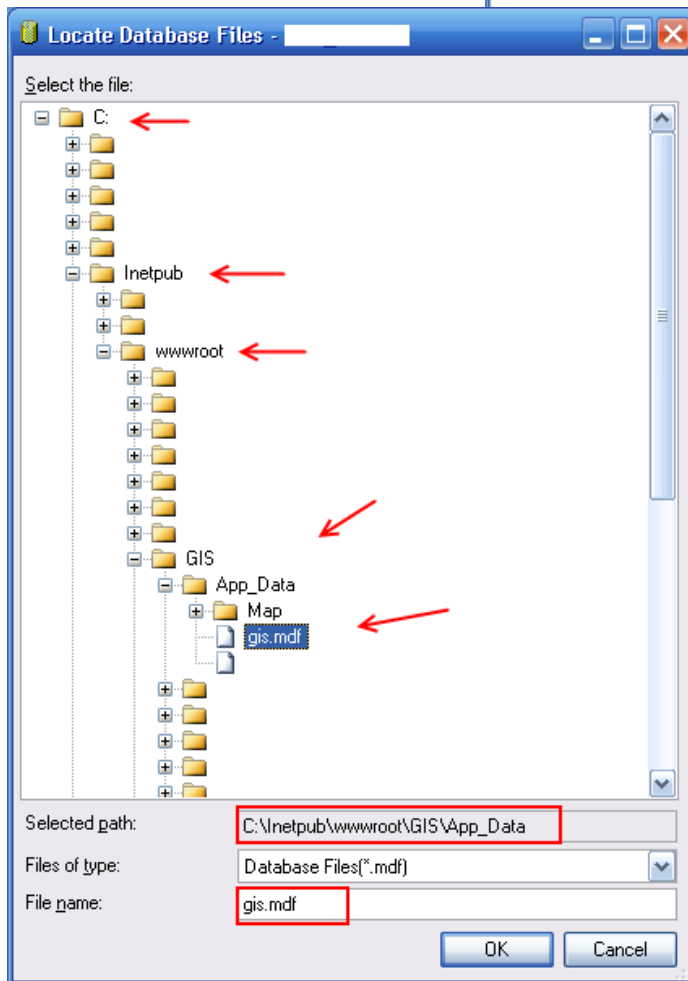
Здесь находятся соединения к базам данных.

Нажмите правой кнопкой мышки на папку "Databases" и выберите в меню "Attach..." (добавить) (2)



## Инструкция по настройке ГИС ВебСервера

нажмите „Add...“ (добавить) →



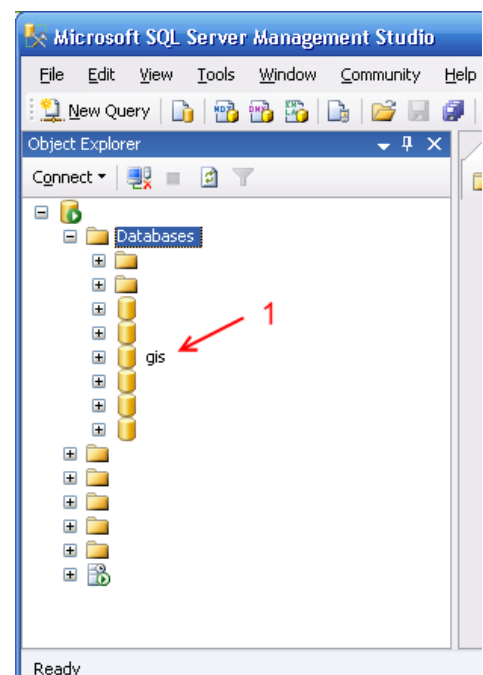
←

Выберите место, где находится Ваша база данных (в Demo проекте "C:\Inetpub\wwwroot\GIS\AppData") и выберите файл. Закройте все окна нажатием "OK"

Ваша база данных должна появиться в списке соединений с базами данных (1)

Теперь Ваша база данных готова для её использования с ГИС сервером, и вы можете покинуть SQL Server Manager.

→



## Инструкция по настройке ГИС ВебСервера

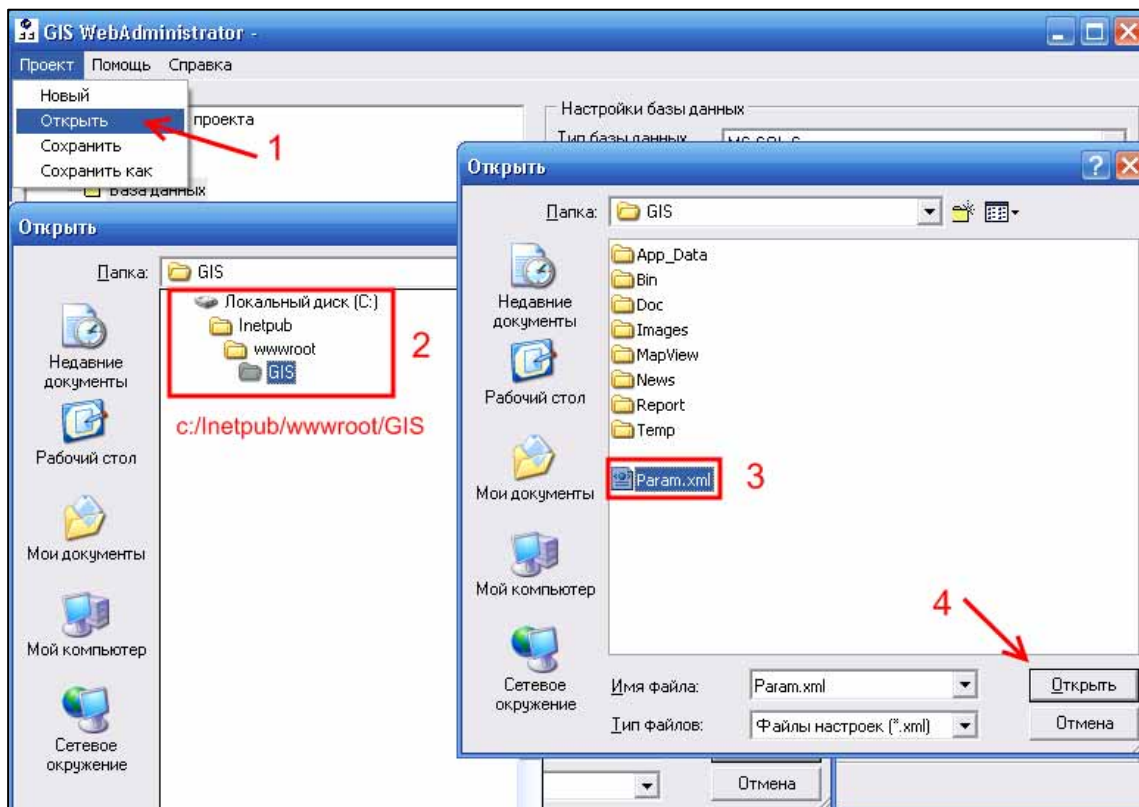
### GIS WEBADMINISTRATOR

GIS WebAdministrator 1.5 - это маленькая программа, которая конфигурирует файл с параметрами для ГИС вебсервера. Вы указываете где находятся данные, создаёте пользователей и даёте им права доступа к данным. При нажатии сохранить, пишется новый файл param.xml (этот файл и его XML структурой можно просмотреть, например с "notepad")

- *Настройка данных для ГИС сервера*

С начала вам нужно открыть файл настройки (Demo file)

- (1) Нажмите для этого, проект → открыть
- (2) Теперь откройте строку к файлу настройки (по умолчанию с:/inetpub/wwwroot/GIS/)
- (3) Выберите файл "Param.xml" и нажмите "Открыть" (4)

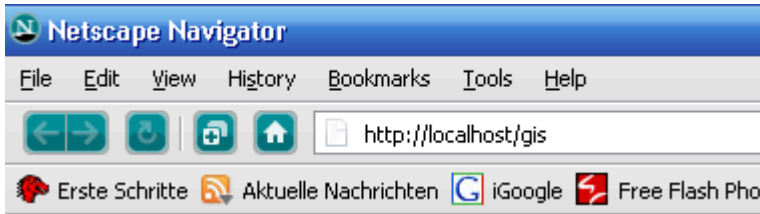


После загрузки Demo проекта необходимо сделать настройки SQL сервера



## Инструкция по настройке ГИС ВебСервера

- *Запуск ГИС сервера*



Наберите в интернет-обозревателе(browser) Вашего выбора локальный адрес сервера (по умолчанию <http://localhost/gis/>)

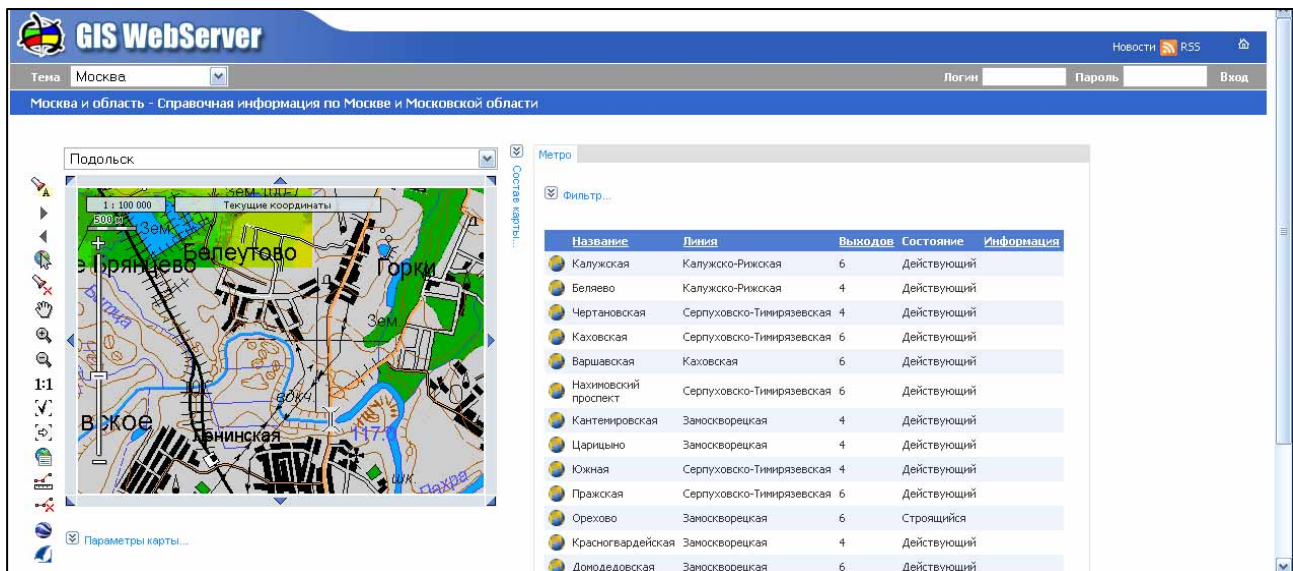


Если у вас работает локальная сеть, то вы можете набрать адрес компьютера и папку ГИС сервера (<http://10.1.3.114/gis>)

Сервер запускает Демо-проект (работает без лицензионного ключа)

При первом запросе загрузка длится чуть дольше, так как запускается ГИС сервер и читаются настройки для него.

Все последующие загрузки выполняются быстрее, так как параметры сервера загружены, поэтому требуется при изменении параметров перезагрузить ГИС сервер



Если у вас появилась похожая страничка, то поздравляем вас с новым ГИС веб сервером !  
Теперь нужно только купить ключ для полной версии и настроить для показа вашей информации